



Manipularea corectă a elementelor din lemn lamelat (BSH)

Elementele din lemn lamelat încleiat (BSH) sunt materiale de construcție realizate din lemn natural.

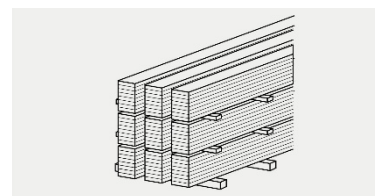
În cele ce urmează sunt explicate reguli generale legate de păstrarea caracteristicilor și a aspectului vizual al materialului pe termen lung, și implicit al clădirii.

POIECTARE

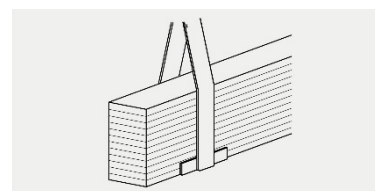
- În special pentru construcțiile expuse la intemperii, protecția constructivă a lemnului trebuie planificată atent și profesional.
- În plus față de aspectele statice, trebuie luată în considerare la proiectarea conexiunilor și a elementelor de fixare, comportamentul de umflare și contracție al materialului.

TRANSPORT SI MONTAJ

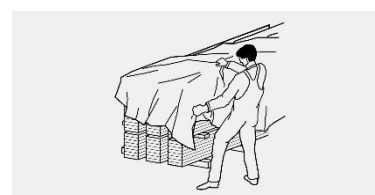
- Murdărirea elementelor din lemn lamelat încleiat trebuie evitată pe cât posibil deoarece curățarea este dificilă și imposibilă fără a lăsa urme. Murdăria minoră și adânciturile de pe suprafețe sunt inevitabile și prin urmare, permise;
- În general elementele din lemn lamelat cu dimensiuni mari au rigiditate laterală relativ scăzută. Datorită acestui lucru, stabilitatea elementelor trebuie asigurată în permanență în timpul transportului, a depozitării intermediare ori și a montajului.
- Ori de câte ori este posibil, operațiunile de ridicare și montaj a elementelor din lemn se face doar cu chingi și cu colțare (protecție) pentru margini;
- În timpul asamblării și montajului trebuie să aveți grijă să nu se producă excentricități neintenționate prin aliniere precisă, în caz contrar pot apărea solicitări suplimentare semnificative care nu sunt luate în considerare static;
- Orice gaură, chertare sau tăietură care pare necesară pentru montaj poate fi făcută numai cu consultarea și acordul inginerului proiectant.
- Acoperișul din lemn lamelat încleiat BSH trebuie închis cât mai curând posibil după finalizarea montajului, astfel încât lemnul să nu absoarbă prea multă umiditate.
- Trebuie acordată o atenție deosebită pentru a vă asigura că ambalajul de transport este îndepărtat rapid din cauza riscului de condens și a infestării ulterioare cu mușci albaștri. Ulterior, componentele trebuie protejate de pătrunderea umezelii.



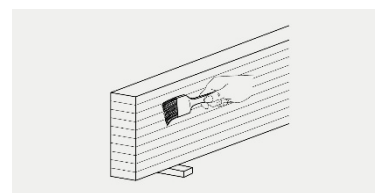
Stivuire. Folosiți lamele și șipci. Asigurați elementele BSH împotriva răsturnării



Protecție și Detriorare. Folosiți chingi și colțare pentru margini



Umezeală. Protejați de umiditate cu prelate. Scoateți imediat folia de ambalare. Pericol: condensare



Protecție împotriva intemperiiilor
În plus: Strat de protecție împotriva umezelii pentru intemperii pe termen limitat



PUNERE ÎN FUNCȚIUNE

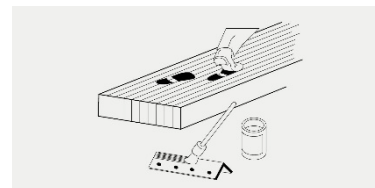
- În clădirile încălzite, trebuie asigurată o creștere lentă a temperaturii camerei, astfel încât umiditatea lemnului să se poată ajusta încet la umiditatea ambientală. Clientul trebuie informat la predarea sau acceptarea lucrărilor de construcție.
- La locul construcției trebuie să se creeze condițiile adecvate, în special în zona structurii din lemn. Aceasta nu trebuie să fie foarte umedă (turnare beton) sau foarte uscată pentru o perioadă lungă de timp. Închiderea acoperișului trebuie să fie proiectată astfel încât să nu se producă condens pe suprafața structurii.

INTREȚINERE

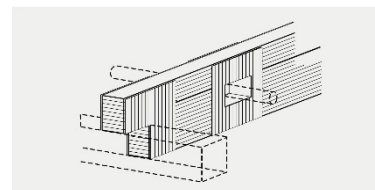
- Fisurile sunt prezente în mod natural în lemn și sunt cauzate de clima ambientală. Indiferent de calitatea suprafeței, în cazul elementelor fără solicitări de tracțiune pot fi tolerate fisuri de contracție până la o adâncime de 1/6 (ambele părți) din lățimea componentei iar în elementele cu tensiuni transversale de întindere pe termen lung de până la 1/8 din lățimea componentei. În cazul fisurilor mai adânci, importanța acestora ar trebui verificată de un expert.
- Piese expuse direct la soare și ploaie necesită o revopsire. Se recomandă o vopsire a lemnului în lunile de vară. Patrunderea vopselii în fibra lemnului este importantă (patrundere în fibră).
- Înainte de revopsire trebuie verificată compatibilitatea agentului nou cu cel inițial (utilizat inițial de producător).

SCHIMBĂRI

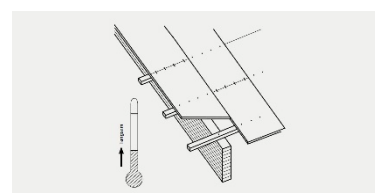
- Modificări la nivel static (de exemplu, găuri; greutate suplimentară; modificare de secțiune) pot fi efectuate numai după consultarea prealabilă a inginerului structural (prinderile de greutate ulterioare trebuie să fie în principiu în zona superioară > 70% din înălțimea grinzii).
- Orice modificare ulterioară (de ex. placarea structurii) se discută cu inginerul structural.



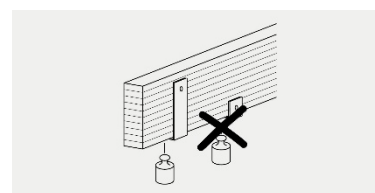
Poluarea. Preveniți murdărirea, de exemplu, prin vopsire sau acoperire. Preveniți petele de la sărurile de impregnare și de la piesele de oțel ruginite



Modificări interzise. Execuție numai de către producătorul BSH sau cu acordul proiectantului.



Pătrunderea umidității și fisuri ulterioare. Uscați (încălziți) clădirea ușor. Păstrați distanța dintre sursele de căldură și elementele din lemn BSH.



Sarcini suplimentare. Încărcările suplimentare trebuie dovedite static.